



Instituto Politécnico Nacional

Productos y Servicios

Microscopía Electrónica de Barrido (SEM) y Espectroscopía de Energía Dispersiva (EDS)

Descripción

Equipo que permite la observación y caracterización de la superficie de materiales orgánicos e inorgánicos. Con resolución hasta nanómetros y una gran profundidad de campo. Las señales generadas permiten obtener imágenes de la rugosidad de la superficie y de la distribución de las fases presentes en las muestras.

El Detector de Energía Dispersiva EDS, permite coleccionar Rayos X generados por la muestra y realizar diversos análisis de composición química e imágenes de distribución de elementos presentes en la muestra.

Equipo: JEOL JSM-6390LV. Con Energy Dispersive X-Ray Spectrometer (EDS)

Aplicaciones.

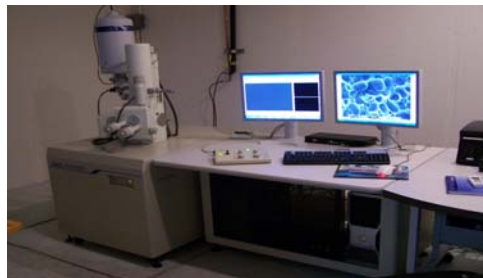
Su área de aplicación es muy variada, desde la industria petroquímica, la metalurgia, geológica, materiales y hasta la medicina forense.

Resultados

Micrografías de Barrido y análisis elemental (EDS)

Beneficios

Brinda respuesta rápida sobre las propiedades de los materiales.



Dr. José Antonio Calderón Arenas

cicata@ipn.mx

Teléfono: (+52) 55-57296000 ext. 67780 - 67729

Instituto Politécnico Nacional
Centro de Investigación en Ciencia Aplicada y Tecnología Avanzada (Unidad Legaria)
cicata@ipn.